



必ず指定のごみ袋に入れよう! Designated garbage bags must be used!

燃やせるごみ

Burnable Garbage

有料

fee-based

出し方

How to put out garbage



ごみの量に応じて指定ごみ袋、大・中・小のいずれかに入れて出してください。

Select an appropriate one among three size of Chatan town designated garbage bags based on the amount of garbage.

指定ごみ袋の種類、手数料の額、取扱店

Designated garbage bag types, price, and retail stores

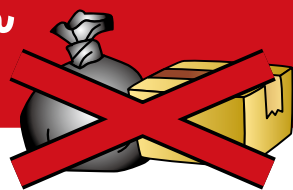
袋 Bags	小(20リットル) Small (20 liters)	1枚あたり17円 17 yen per bag	1袋10枚入り170円 170 yen per 10-bag pack
	中(30リットル) Medium (30 liters)	1枚あたり20円 20 yen per bag	1袋10枚入り200円 200 yen per 10-bag pack
	大(45リットル) Large (45 liters)	1枚あたり30円 30 yen per bag	1袋10枚入り300円 300 yen per 10-bag pack

○取扱店
Retail stores スーパーマーケット・コンビニエンスストア等でお買い求めください。

Chatan town designated garbage bags can be purchased at supermarkets and convenience stores in Chatan town.

指定ごみ袋以外で出されたものは収集いたしませんのでご注意ください。

Garbage placed in bags other than designated garbage bags will not be collected.



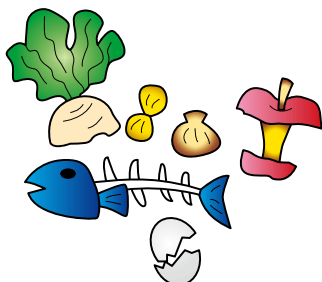
出すときの注意点

Precautions for putting out garbage

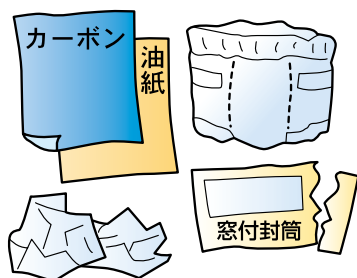
- 各行政区の収集日を確認し、朝8時30分までにお願いします。
- 透明袋やレジ袋などで出しても、収集いたしませんのでご注意ください。
- Confirm the garbage collection schedule for each administrative district and place garbage out by 8:30 AM on pickup days.
- Though in transparent or plastic bags, garbage placed in non designated garbage bags will not be collected.

対象となるごみの主な品目

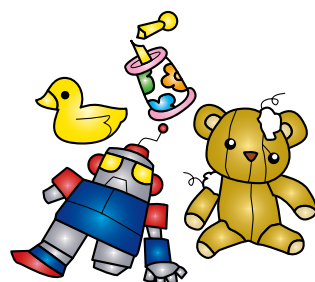
Major burnable garbage items



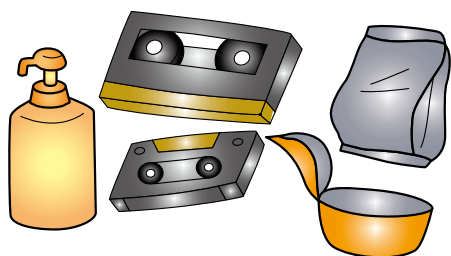
野菜・残飯等の生ごみ
Kitchen waste, such as discarded vegetables & leftovers



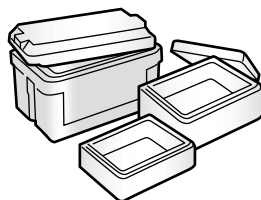
再生の効かない紙くず
Non-recyclable paper waste



玩具類
Toys



プラスチック類・カセットテープ・ビデオテープ
Plastics, cassette tapes, videotapes



発泡スチロール
Polystyrene foam



靴・靴などの革・ゴム製品
Leather bags and shoes, rubber products

※金属部分は取り外して燃やせないごみへ出して下さい。
※Please remove metal attachments and place as non-burnable garbage.



新聞・雑誌・ダンボール等は資源ごみとして出してください。詳しくは6ページをご覧ください。窓付封筒は、フィルム部分を剥がして、封筒本体は資源ごみとして出してください。

Please place newspaper, magazines, and corrugated cardboard as recyclable garbage. See page 6 for more details. Remove transparent plastic film from envelopes with windows and then place out as recyclable garbage.

その他詳しい分別は、13～18ページの「主な家庭ごみの分別早見表(50音順)」をご覧ください。

See pages 13 to 18, "Sorting Chart for Major household garbage items", for detailed sorting guidelines.